



Vitrall de l'Anunciació
Absis de l'església de Sant Esteve de Parets
Autora: Maria Puig



Ajuntament de
Parets del Vallès

Perquè viure és combatre la peresa
de cada instant i restablir la fonda
dimensió de tota cosa dita.

Podem amb cada gest guanyar nous àmbits
i amb cada mot acréixer l'esperança.
Serem allò que vulguem ser.

M. Martí i Pol

2011

Commemoracions internacionals

Any Europeu del Voluntariat
Any Internacional dels Boscos
Any Internacional de l'Alzheimer
Any Internacional de la Química

Commemoracions locals

50è aniversari de l'Agrupament Escolta i Guia Sant Jaume
50è aniversari de l'establiment de Bendibèrica
30è aniversari de l'Escola d'Adults
25è aniversari Agrupació Pessebrista Parets
10è aniversari de l'escola bressol el Cirerer

Bones festes

Joan Seguer Tomás
Alcalde

Desembre 2010

també la història de la gent que hi va treballar i de les seves famílies.

Maria Gorina Esteve ha fet un recull acuradament treballat de la vida que hi va treballar i de les seves famílies.

l'any 1971 i dedica una especial atenció a la vida quotidiana dels obrers i obreres que hi treballaven. Tampoc hi falta un apar-

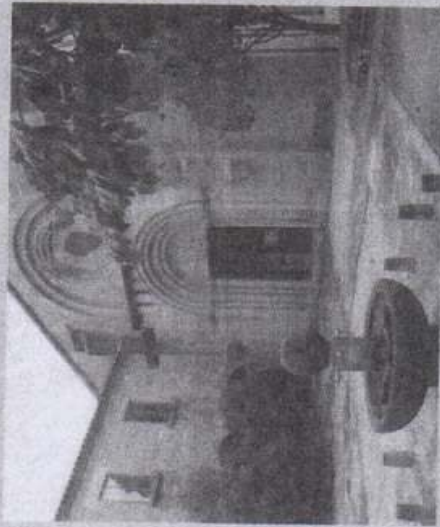
ius que giraran al voltant de la vida a la colònia tèxtil, la família Feliu, les cases dels treballadors, la vida a la fàbrica o la Torre del Director, entre d'altres aspectes.

de Parets del Vallès
Centre Cultural Can Rajoler
Travessera, 1
Tel. 93 573 98 00
parets@cpnl.cat

CPNL
CONSORCI PER A
LA NORMALITZADO
LINGÜÍSTICA

Parets 1106 anys

Parets commemora el 1106 aniversari de la parròquia de Sant Esteve



actuacions amb la voluntat de realçar el valor patrimonial del temple.

Els actes de celebració inclouen un concert, la missa commemorativa i la inauguració dels nous vitralls

Els actes començaran el dissabte, 16 d'octubre, a les 21 h, a l'església de Sant Esteve amb un concert de música clàssica a càrrec de la soprano Natàlia Casasús; Assumpta Cumí, mezzosoprano; Vassil Lambrinov, violí i Teresa Espuny a l'arpa. El repertori inclourà obres com l'*Habanera* de Carmen de G. Bizet; el *Claire de Lune* de C. Debussy o *Nana* i *Asturiana* de *Siete canciones populares españolas* de Manuel de Falla. El diumenge, 17 d'octubre, a les 10.30 h, està prevista la celebració d'una missa commemorativa de l'aniversari que tindrà lloc a l'església de Sant Esteve i, finalment, a les 12 h, tindrà lloc la cerimònia d'inauguració dels vitralls que clourà amb l'actuació d'un esbart dansaire a la plaça de la Vila.

Amb motiu de la celebració del 1106 aniversari de la Parròquia de Sant Esteve de Parets, el segon cap de setmana del proper mes d'octubre tindran lloc un seguit d'actes commemoratius que inclouran la presentació dels nous vitralls instal·lats a l'absis del temple de Sant Esteve i a la Sala Cooperativa.

Els nous vitralls són obra de l'artista paretana Maria Puig i formen part del projecte de substitució iniciat ara fa quatre anys amb la col·locació dels nous roseons a la capella del Santíssim.

L'Ajuntament de Parets i la Parròquia de Sant Esteve tenen previst continuar les

Jornades del Patrimoni 2010

Visita a les masies més rellevants de Parets dins les Jornades del Patrimoni

Parets se suma de nou a les Jornades Europees del Patrimoni 2010, que se celebren els dies 24, 25 i 26 de setembre a tot Europa i que inclouen més de 450 activitats gratuïtes per descobrir i viure el patrimoni. Es tracta d'una iniciativa impulsada pel Consell d'Europa des de l'any 1991 que té l'objectiu de fomentar el coneixement i el respecte pel patrimoni cultural, artístic i monumental del territori.

En el marc d'aquestes jornades, a Parets es duran a terme visites guiades a tres de les masies més rellevants del municipi: la Marineta, la Torre de Malla i la Torre Cellers.

Masies amb història

La primera de les visites tindrà lloc avui i recorrerà les sales de la Marineta, un edifici d'origen medieval del segle XVI que manté la tipologia de les construccions rurals de la comarca i que actualment és la seu del Centre de Recursos Empresarials de Parets del Vallès.

Demà, 25 de setembre, es preveu el desplaçament fins a la Torre de Malla, documentada del segle X i ja esmentada al document de consagració de l'església

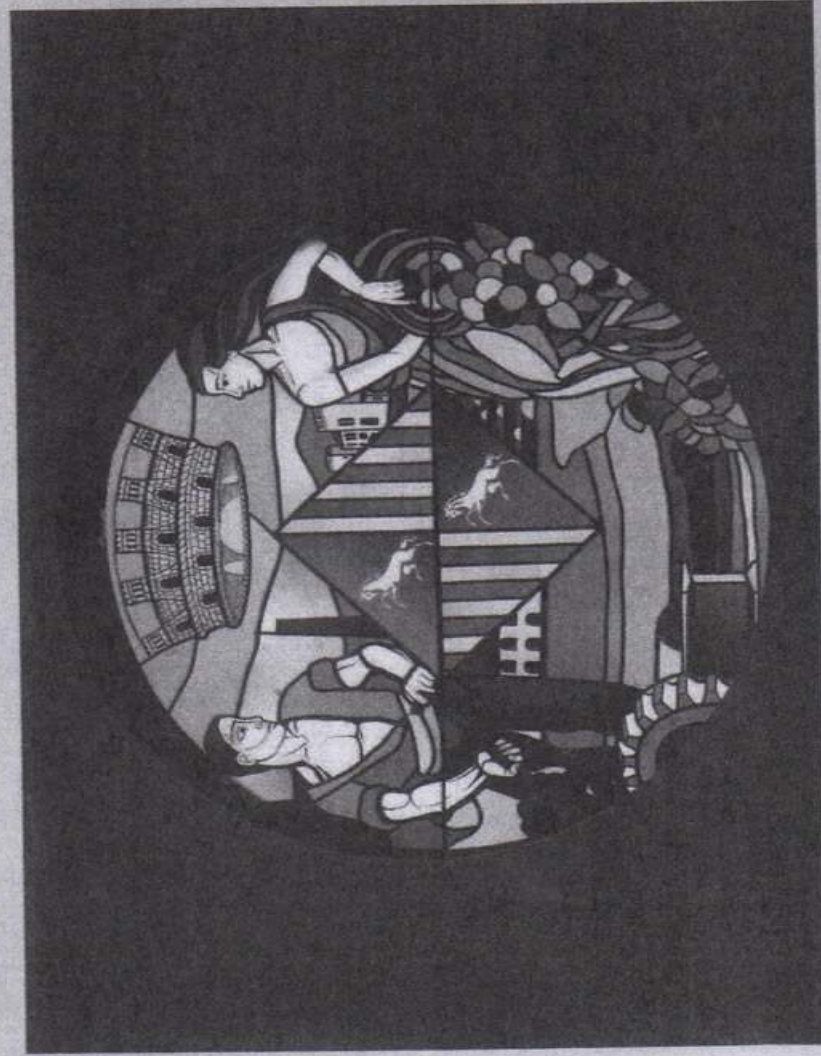
de Sant Esteve l'any 904. Aquesta masia està situada dins l'àmbit de l'espai de Gallecs i durant la Guerra Civil va ser lloc d'acollida de refugiats vinguts de tot el país. Per últim, diumenge 26 de setembre es podrà veure la Torre de Cellers, casa fortificada de la baixa edat mitjana situada al polígon industrial Can Valls.

L'any 1999 va ser reconegut com el millor patrimoni ben conservat de Catalunya i està catalogat com a bé cultural d'interès nacional en la categoria de monument històric.

Les visites, organitzades pels serveis de Cultura i Arxiu, tindran una durada aproximada d'una hora i són gratuïtes.



Nous vitralls a l'absis del temple de Sant Esteve i a la Sala Cooperativa

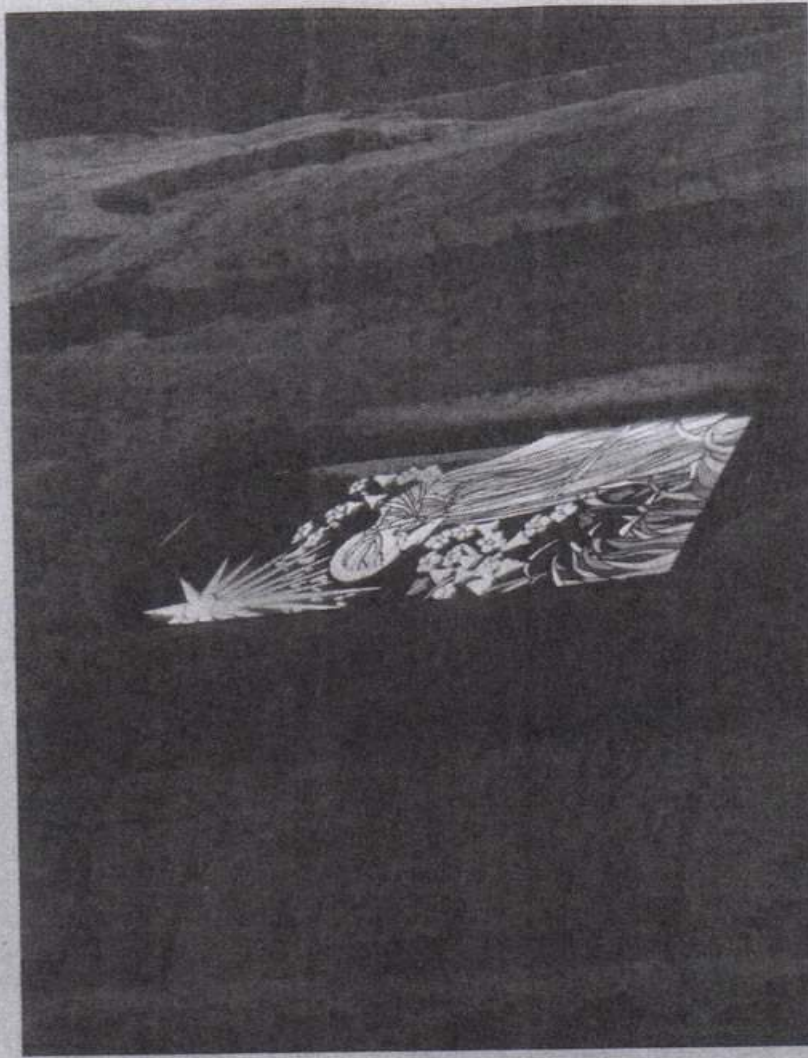


Vitrall instal·lat a la Sala Cooperativa amb la imatge al·legòrica de la Indústria i el camp

Els actes commemoratius del 1.106 aniversari de la Parròquia de Sant Esteve de Parets han arribat a la seva fi. Un dels esdeveniments més esperats ha estat la inauguració dels nous vitralls instal·lats a l'absis del temple i a la Sala Cooperativa. L'obra ha estat realitzada per l'artista paretana Maria Puig i dona continuïtat al projecte encetat ara fa quatre anys amb la col·locació a l'església dels nous rosetons de la capella del Santíssim.

Tècniques artesanals per a l'elaboració d'ambdues escenes

El vitrall de la Cooperativa és una escena figurativa en què apareix una escena al·legòrica de la indústria i l'agricultura representats per un home i una dona. Les dues parts queden unides pel riu com element vital en el desenvolupament d'ambdues ac-



Vitrall de l'absis del temple de Sant Esteve que mostra l'escena de l'Anunciació

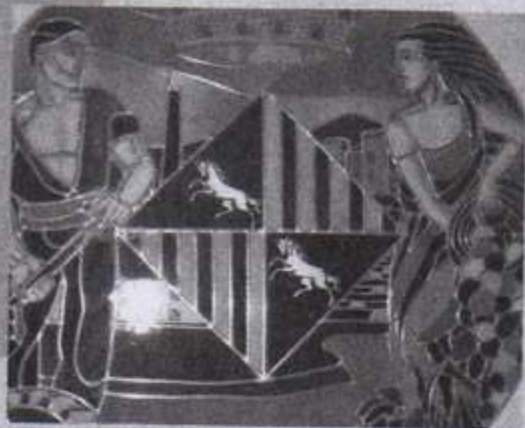
tivitats. L'escena també inclou l'escut de Parets i representacions de la Linera i la Torre de Malla. Pel que fa al vitrall de l'absis, conté una representació de l'Anunciació, un clàssic en l'art litúrgic europeu. En el primer cas, s'ha treballat amb vidres bufats, fets artesanalment, que donen una àmplia varietat cromàtica. Les peces s'han unit amb plom de diferents mides i s'han esmaltat alguns vidres per als detalls de les cares i les mans. L'escena de l'Anunciació s'ha realitzat amb l'anomenada tècnica del coure o Tiffany. Aquest vitrall tindrà un sistema d'il·luminació dotat amb la moderna tècnica dels llums Led per ressaltar millor els matisos de color de l'obra.

La celebració de l'aniversari, també va incloure un concert de música clàssica a l'església, la tradicional missa commemorativa i l'actuació de l'esbart Joventut Nostra que es va dur a terme a la plaça de la Vila.

Vitrall de la Cooperativa

Vitrall figuratiu en què apareix una escena al·legòrica de la indústria i l'agricultura. La primera hi és representada amb la roda dentada, la xemeneia i l'home musculós que dona un missatge de fortalesa. L'agricultura està representada per la dona, endurida pel treball al camp, que porta una cistella d'on li cauen diversos fruits, símbol d'abundància.

Les dues parts queden unides pel riu, amb l'aigua com a element vital tant per a la indústria com per a l'agricultura. El vitrall també conté l'escut de Parets i representacions de la Linera i la Torre de Malla. S'ha treballat amb vidres bufats, fets artesanalment, que donen una àmplia varietat cromàtica. Les peces de vidre s'han unit amb plom de diferents mides i també s'han esmaltat alguns vidres per als detalls de les cares i mans.



Fragment del vitrall de la Cooperativa

Vitrall de l'absis del temple de Sant Esteve

El vitrall és una representació de l'Anunciació, una escena que ha esdevingut clàssica per a l'art europeu, principalment a l'Edat Mitjana i el Renaixement, representada per artistes com Leonardo da Vinci, Sandro Botticelli, Caravaggio, Murillo o Giotto, entre d'altres.

Maria Puig s'hi ha inspirat per representar-la i mirar de transmetre'ns la seva força i sensibilitat amb la utilització de l'anomenada tècnica del coure o *Tiffany* per treballar els vidres. El vitrall tindrà un sistema d'il·luminació dotat amb la moderna tècnica dels llums Led per ressaltar encara millor tots els matisos de color de l'obra.



Fragment del vitrall de l'absis de Sant Esteve